



# 彰化縣災害應變中心 杜蘇芮颱風情資研判

2023/07/27 17:30



# 說明大綱



01

颱風動向

02

路徑潛勢與預計影響時間

03

各影響因子預測情況

04

綜合建議



# 颱風動向

颱風名稱：杜蘇芮(DOKSURI)

中心位置：**北緯 21.3度，東經 119.3度**

即在鵝鑾鼻的西南方約 180 公里之海面上。

預測速度：每小時 **18轉24** 公里

行進方向：向 **北北西** 進行

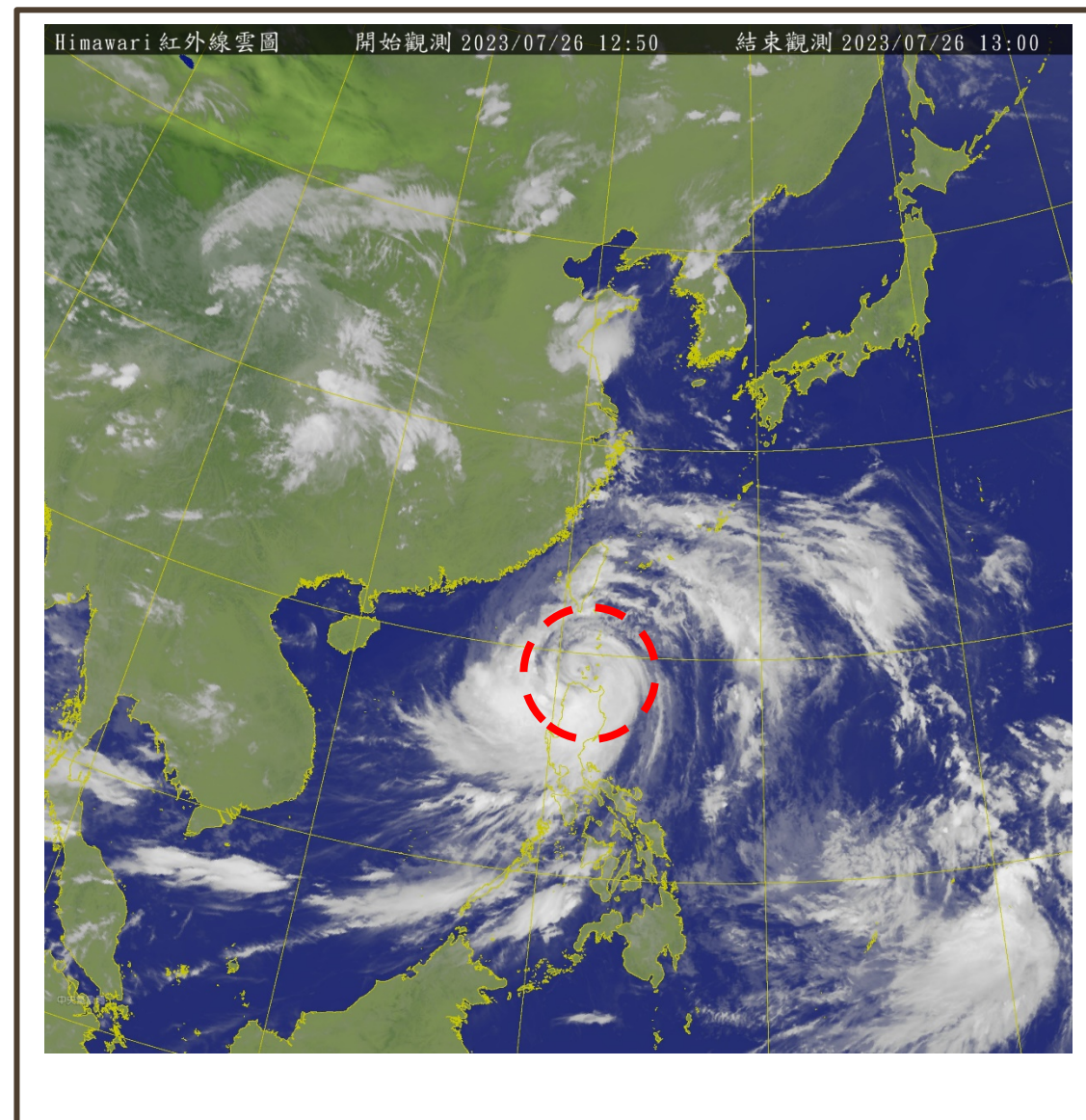
近中心最大風速：**43** 公尺/秒 (14 級風)

瞬時最大風速：**53** 公尺/秒 (16 級風)

7級風暴風半徑：**280** 公里

10級風暴風半徑：**90** 公里

(發布時間：**112年07月27日 16時15分**)

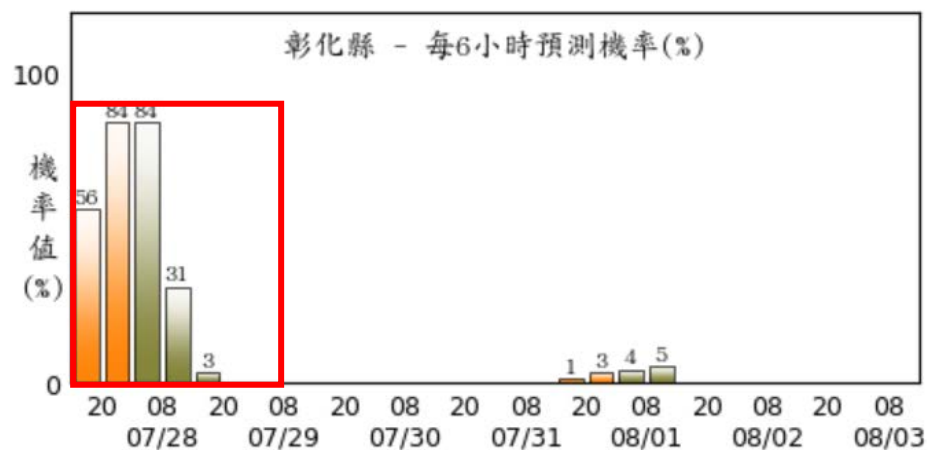


氣象局已於(7/25)下午14時30分，對杜蘇芮颱風發布海上陸上颱風警報；根據最新資料顯示，第5號颱風中心目前在鵝鑾鼻西南西方海面，向北北西移動，其暴風圈已籠罩臺灣雲林以南、東南部陸地及澎湖地區，對苗栗以南地區、南投、花蓮、臺東、恆春半島、澎湖、金門構成威脅，各地風雨持續增強。

# 路徑潛勢與預計影響時間

## 最新路徑預測 – 台灣

颱風七級暴風圈通過彰化縣之每6小時預測機率值



### 重點時間：

- 26日12時：暴風圈進入近海
- 26日15~16時：暴風圈接觸臺灣陸地
- 27日至28日上午為主要影響時間

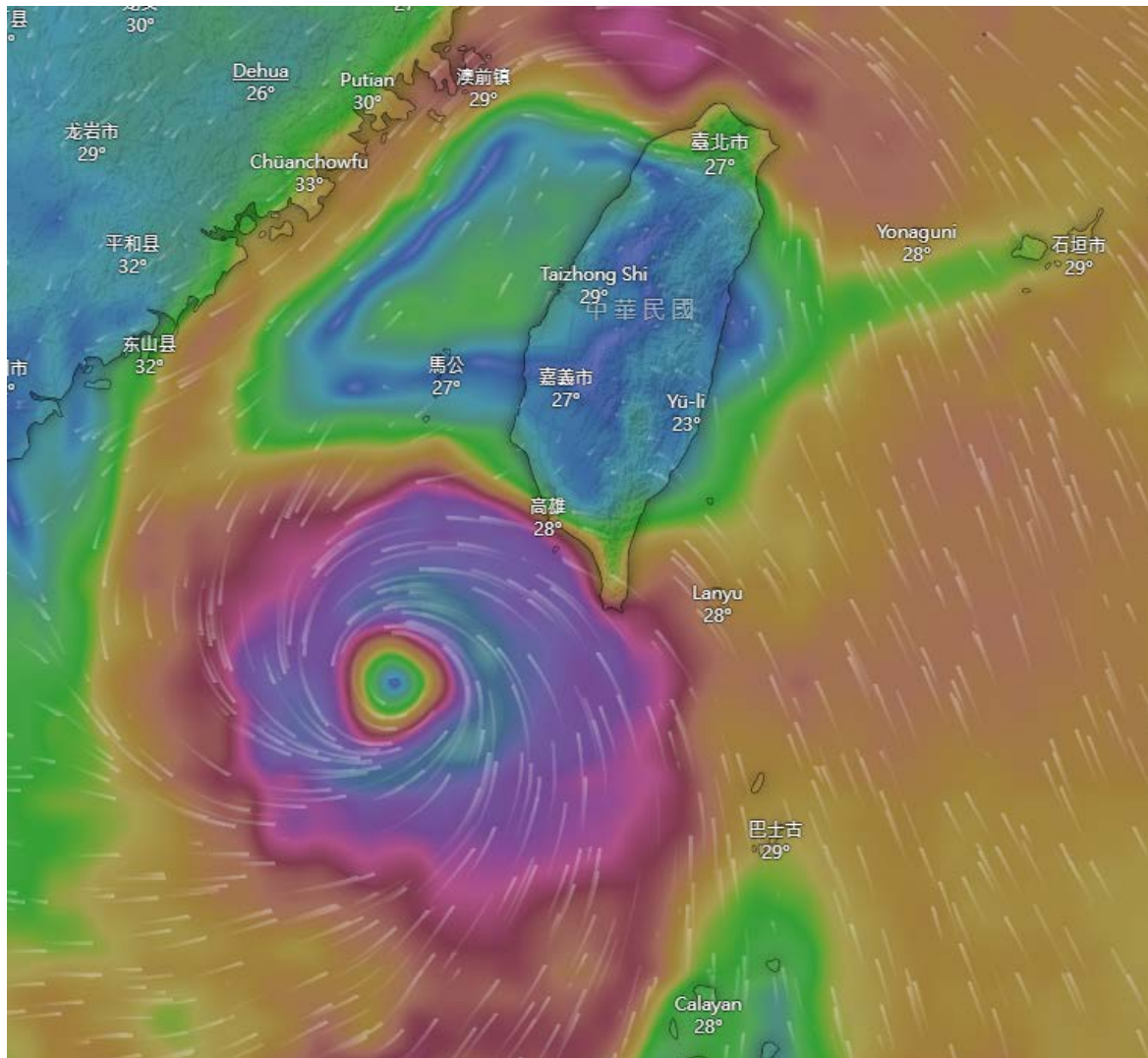


- 依據各國路徑資料顯示中度颱風杜蘇芮已轉向北北西，颱風中心登陸台灣的機率不大，但暴風圈影響仍可能帶來強風及強降雨。
- 預估颱風影響台灣時間為7/27(四)至7/28(五)上午，7/28下午起颱風遠離、雨勢漸緩。持續觀察，提醒民眾做好防災的準備。



# 各影響因子預測情況--風力

▣ 預估，27日18時至28日12時陣風約5至9級。



## 112年第05號颱風各地區風力預測

中央氣象局發布

發布時間：112年07月27日16時00分(正報)

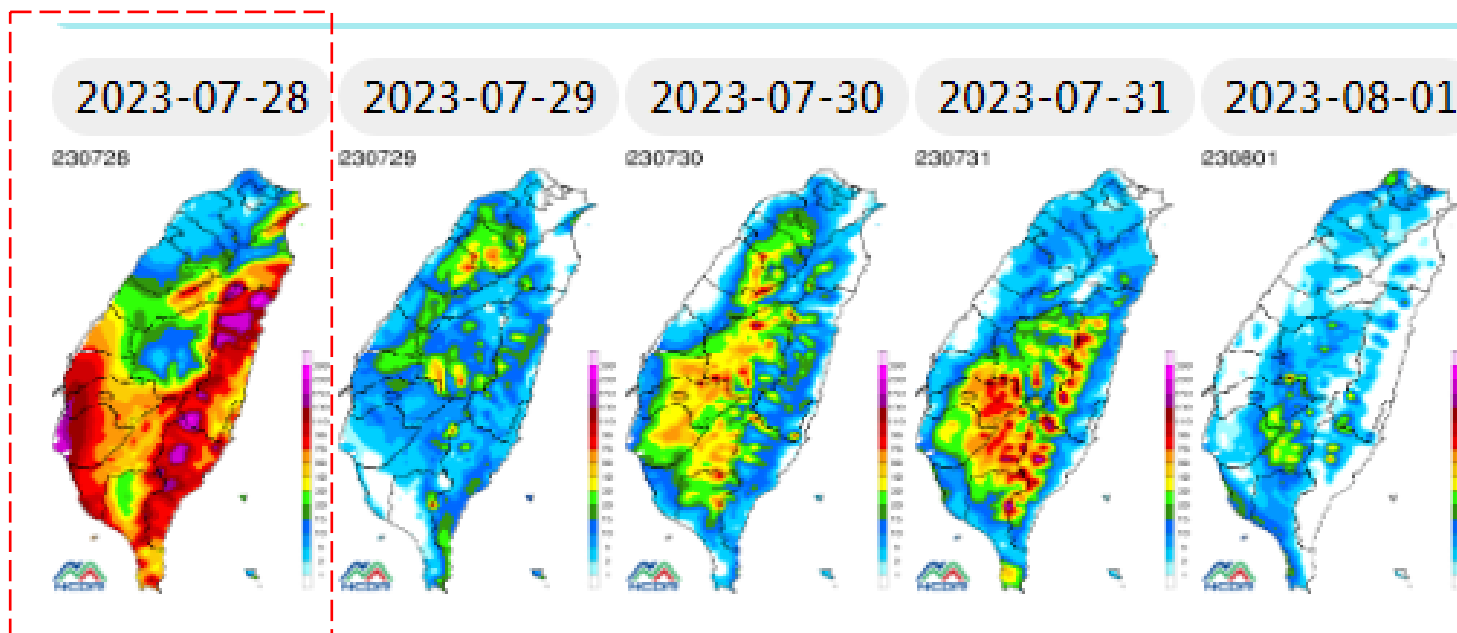
分區	風力(級)	27日 18時 至 28日 00時	28日 00時 至 28日 06時	28日 06時 至 28日 12時
基隆市	平均風	4-5	4-5	4-5
	陣風	7-8	7-8	7-8
臺北市	平均風	4-5	4-5	4-5
	陣風	7-8	7-8	7-8
新北市	平均風	5-6	5-6	5-6
	陣風	8-9	8-9	8-9
桃園市	平均風	4-5	4-5	4-5
	陣風	7-8	7-8	7-8
新竹市	平均風	3-4	3-4	3-4
	陣風	5-6	5-6	5-6
新竹縣	平均風	3-4	3-4	3-4
	陣風	5-6	5-6	5-6
苗栗縣	平均風	3-4	3-4	3-4
	陣風	5-6	5-6	5-6
臺中市	平均風	3-4	3-4	3-4
	陣風	5-6	5-6	5-6
彰化縣	平均風	3-4	4-5	5-6
	陣風	5-6	7-8	8-9
南投縣	平均風	3-4	3-4	3-4
	陣風	5-6	5-6	5-6
雲林縣	平均風	3-4	3-4轉5-6	5-6
	陣風	5-6	5-6轉8-9	8-9
嘉義市	平均風	3-4	3-4	3-4
	陣風	5-6	5-6	5-6
嘉義縣	平均風	4-5	5-6	5-6
	陣風	7-8	8-9	8-9

# 各影響因子預測情況—降雨

□ 根據NCDR(QPF)製作之資料，本縣主要受到颱風影響而有劇烈降雨的時間為**7/28(五)**，**降雨遍布全縣**，又預估以西南方鄉鎮(大城鄉、芳苑鄉、二林鎮等)為最強，本縣降水約80-150毫米，需慎防豪雨造成低窪地區淹水。

112年第5號颱風各地區總雨量預測  
中央氣象局發布  
發布時間：112年07月27日16時00分（正報）

分區	總雨量(毫米)	
	此為各區最大累積雨量預測區間	
	自07月25日00時至07月28日24時止	
	平地	山區
基隆市	100-200	
臺北市	150-250	150-250
新北市	200-400	250-450
桃園市	<80	150-300
新竹市	<50	
新竹縣	<80	150-250
苗栗縣	<80	100-200
臺中市	80-150	200-350
<b>彰化縣</b>	<b>80-150</b>	
南投縣	<80	300-600
雲林縣	100-200	100-200
嘉義市	80-150	
嘉義縣	100-200	200-350



2023年7月27日

# 綜合建議

- 依照移動及發展態勢研判，颱風影響本縣應主要為降雨量，影響時間點為27日下午半天至28日。
- 降雨預測：本縣未來48小時之總降雨量約小於200mm。
- ◆ 風力預測：較明顯的風勢應為27日下午半天至28日上午半天，陣風最高約9級，平均風力約5級風。
- ◆ 災害潛勢預測：根據預測資料，颱風對本縣之影響較小，應不會達到淹水或坡地災害警戒，但仍建議秉持「料敵從寬、禦敵從嚴」原則，做好防颱整備工作。



感謝聆聽，惠請指教

